

PROJEKT ARCH.-BUD.
PLAN INSTALACJI GNIĄZD - PARTER

TYTUŁ (nazwa) RYSUNKU

PROJEKT ARCH.-BUD.
PLAN INSTALACJI GNIĄZD - PARTER

SKALA
1: 50

RYSUNEK
Nr E-2

NAZWA I ADRES obiektu budowlanego

Rozbudowa i nadbudowa Przyczonki Miejskiej przy ul. Królowej Jadwigi 1
w Pleszycach - dz. nr 189/1 obr. Pleszyce Środkowe

AUTOR PROJEKTU BUD.:
inż. Józef Kuśmierz

IMIE I NAZWISKO
projektanta

AUTOR PROJEKTU BUD.:
inż. Zbigniew Zięba

IMIE I NAZWISKO
sprawdzającego

elektryczna

specjalność

elektryczna

specjalność

Nr uprawnień bud.

ANF- 2/ 54 /82

Nr uprawnień bud.

267/DOŚ/05

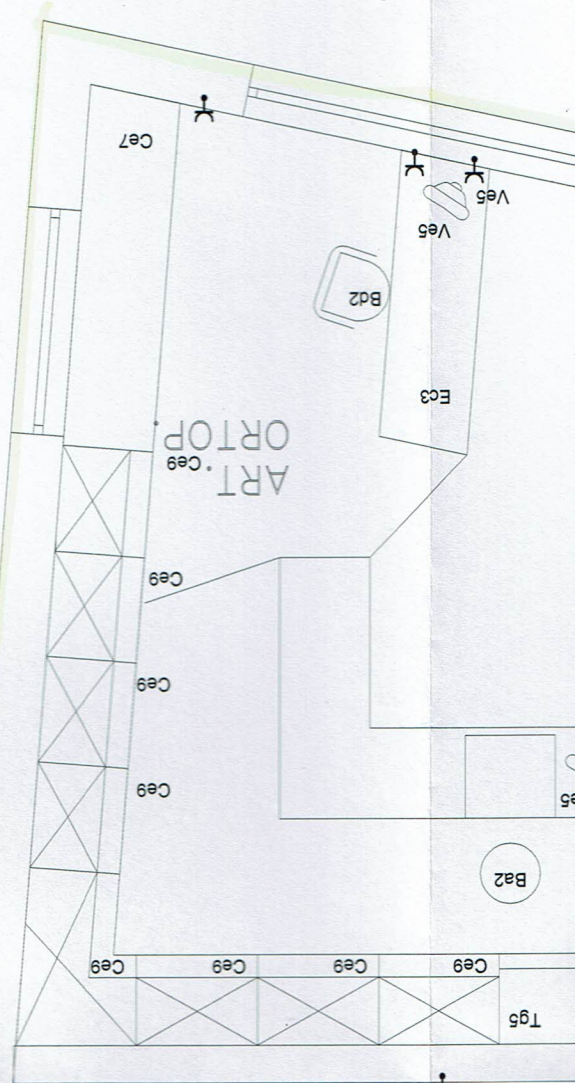
DATA
2013

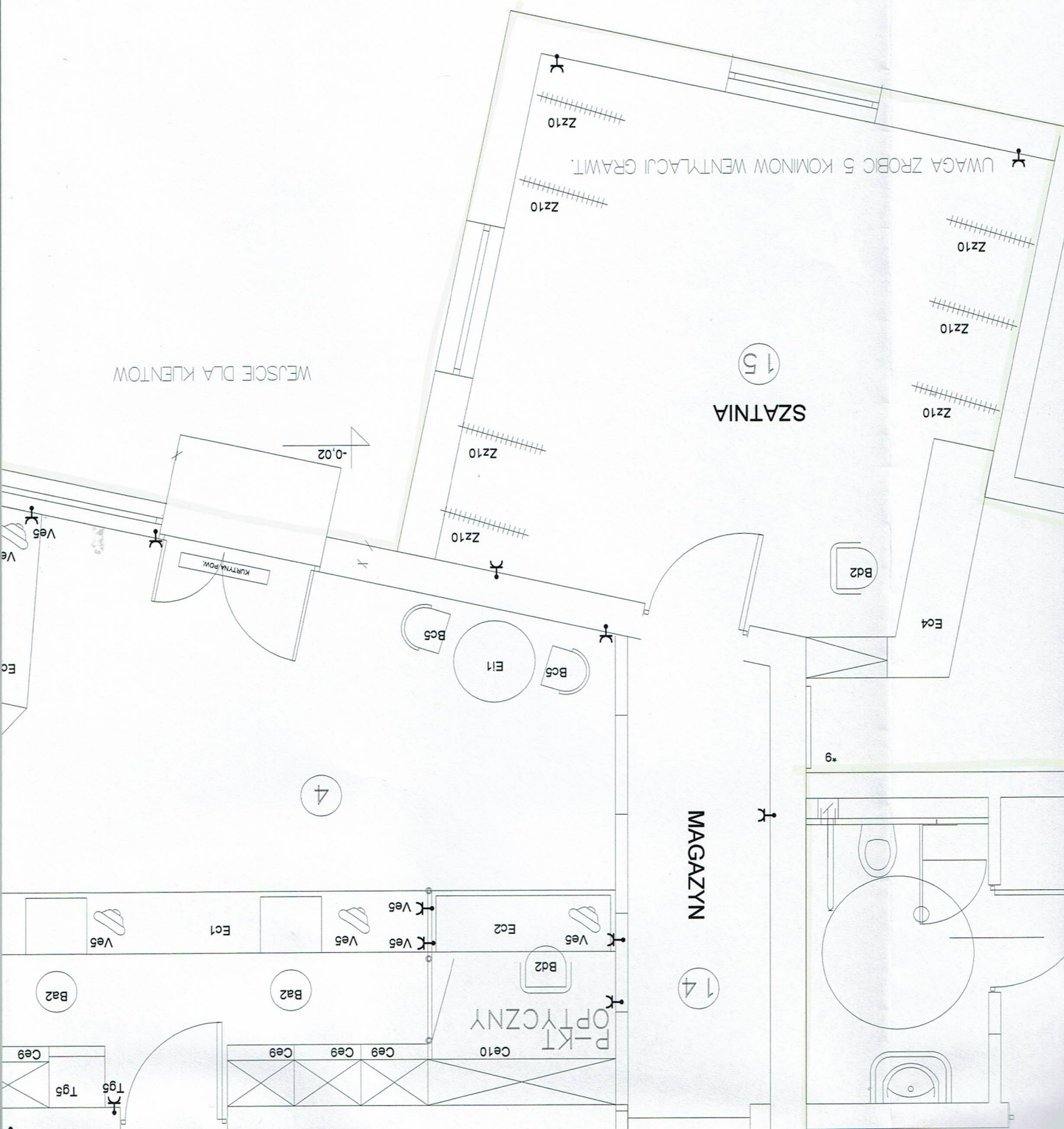
DATA
2013

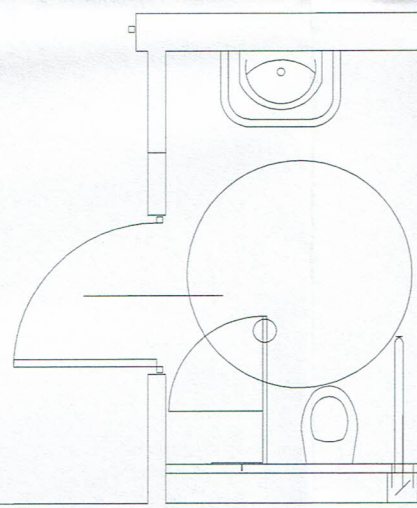
PODPIS

PODPIS

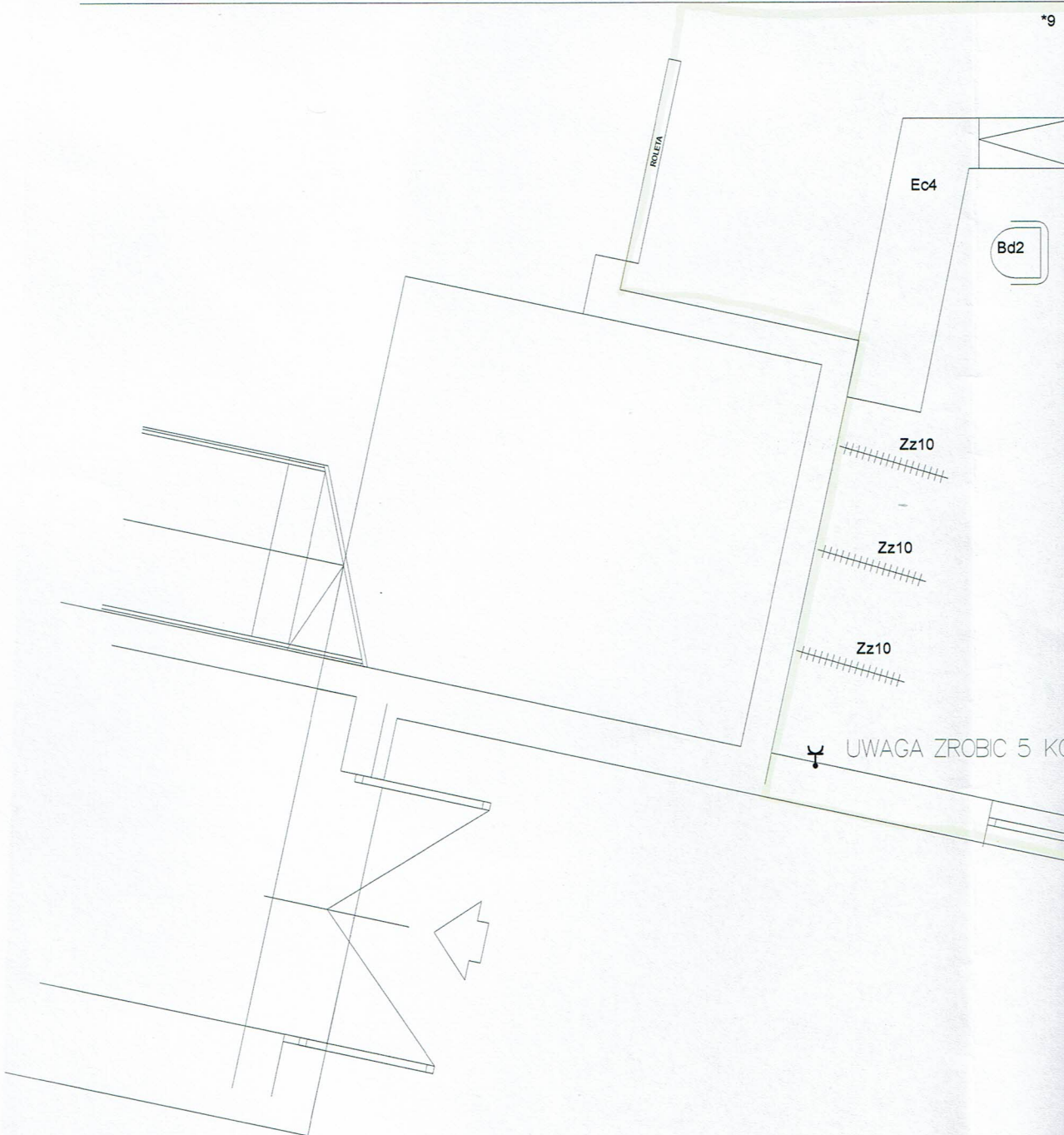
TN-S







*9



Ec4

Bd2

Zz10

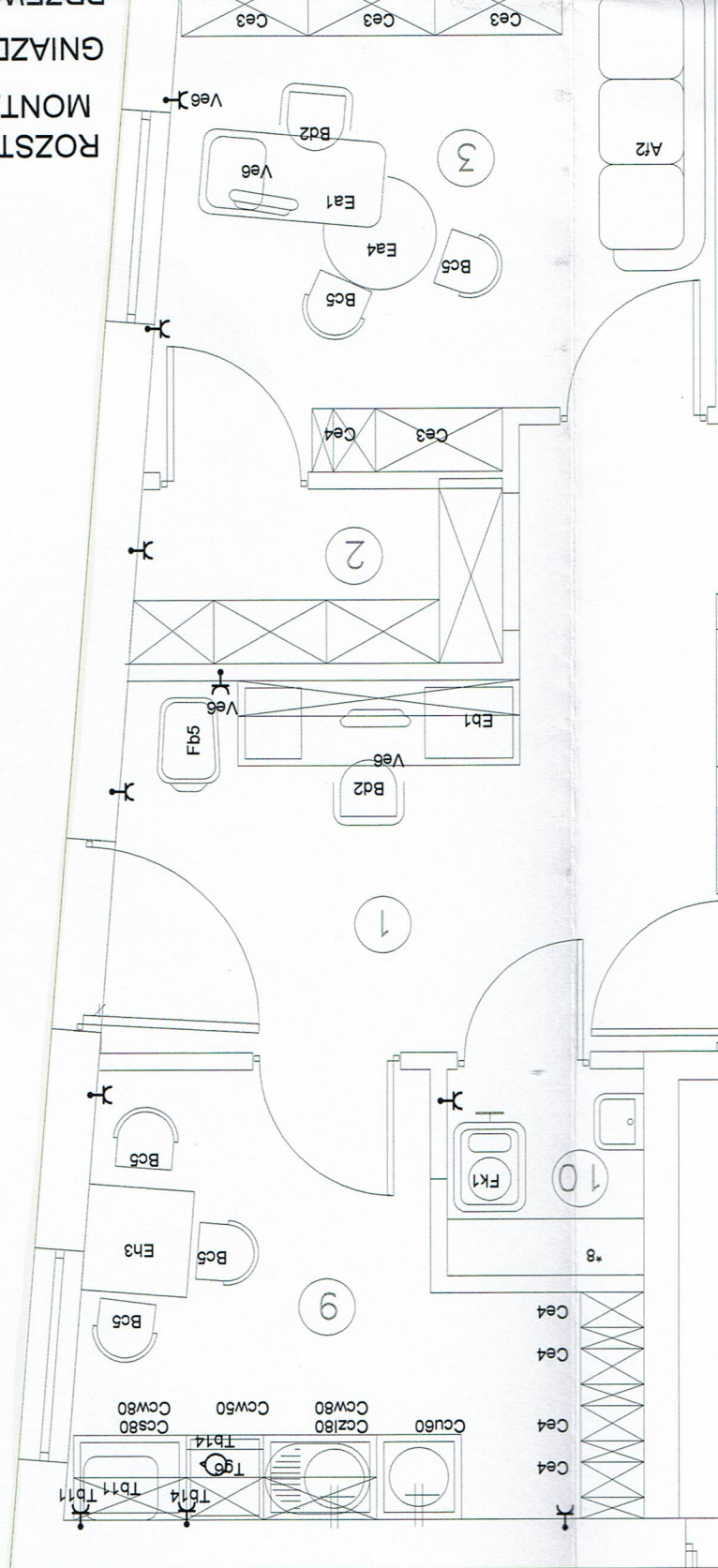
Zz10

Zz10

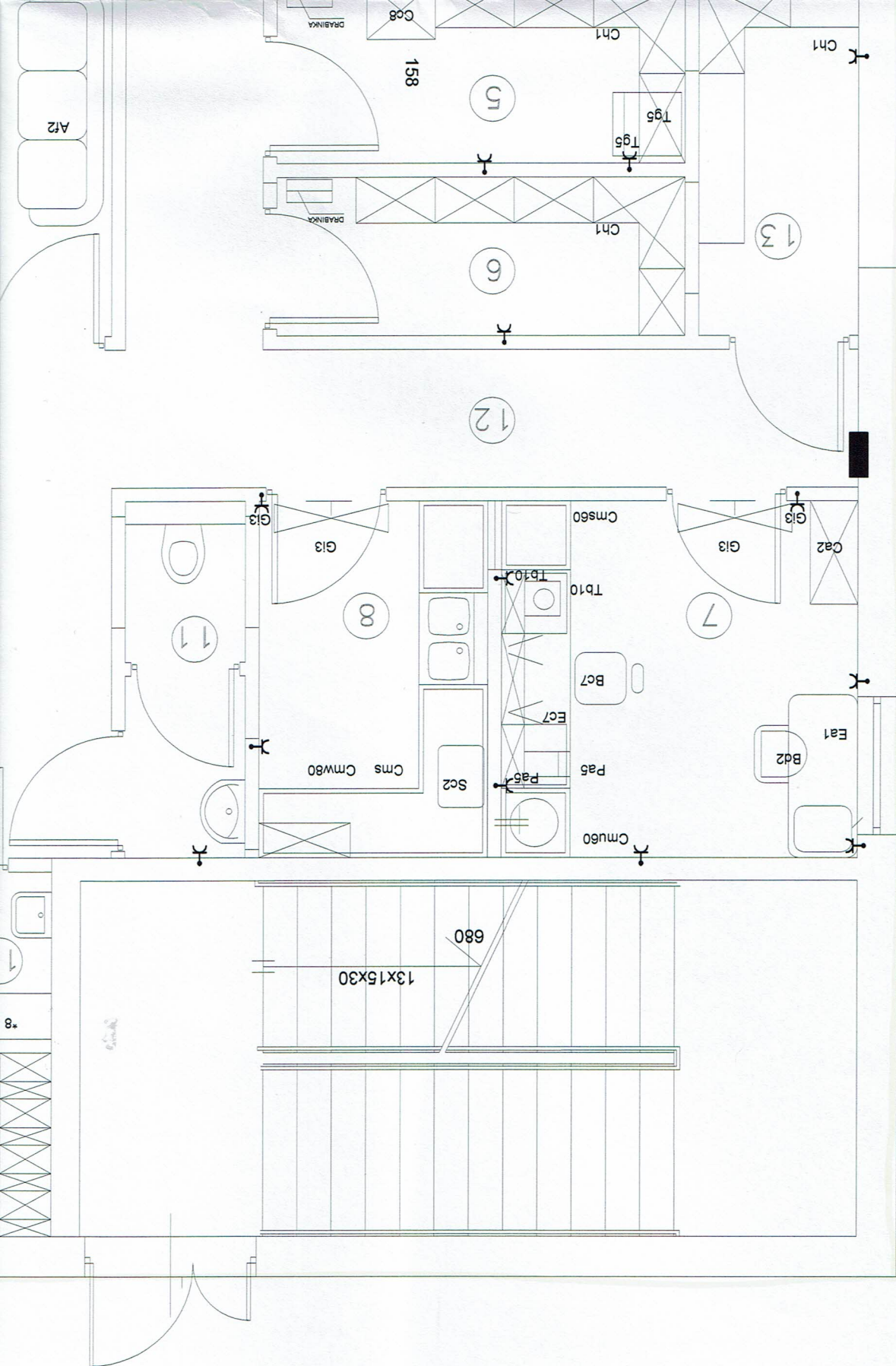
UWAGA ZROBIC 5 KO

ROZSTAW I WYSOKOŚĆ Gniazd PRZED
MONTAŻEM UZGODNIĆ Z UŻYTKOWNIKIEM
Gniazda 2x16A/Z - szczególne

WEJŚCIE DLA PERSONELU
DOSTAWA TOWARU



R-A



R-A